



# COMUNE DI MASSA LUBRENSE

Provincia di Napoli

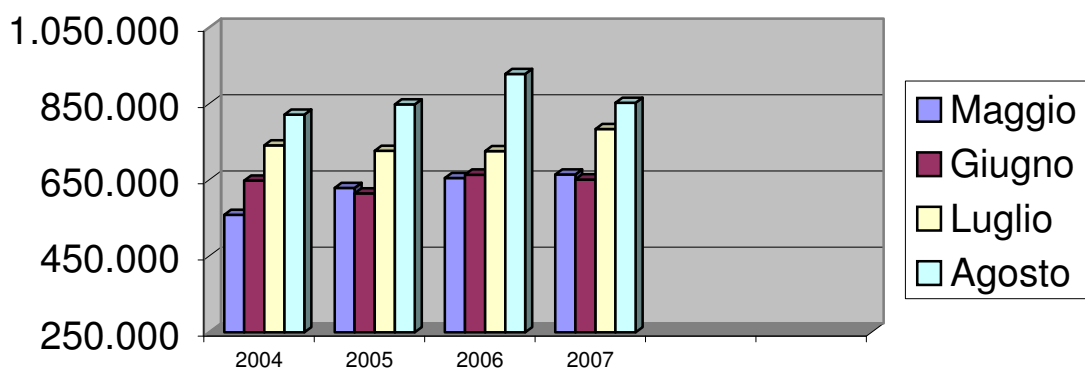
Ufficio Ecologia

## RACCOLTA RIFIUTI TOTALE

VALORE ESPRESSO IN KILOGRAMMI

	2002	2003	2004	2005	2006	2007
Maggio	528.090	581.510	558.670	629.170	655.200	664.604
Giugno	575.470	617.790	648.470	614.599	663.925	651.240
Luglio	720.970	714.630	740.537	726.795	725.920	783.410
Agosto	797.570	835.520	821.519	848.545	928.510	852.770

## Raccolta Rifiuti 2° Quadrimestre

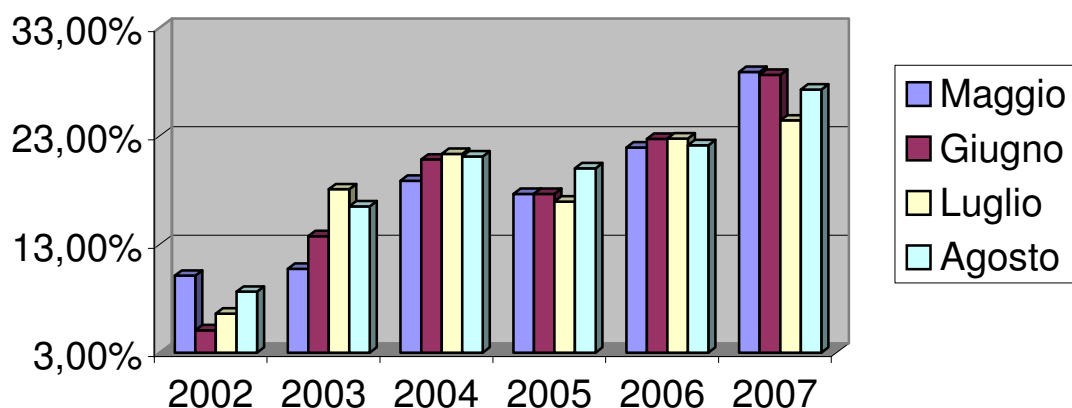


## RACCOLTA DIFFERENZIATA

VALORE ESPRESSO IN PERCENTUALE

	2002	2003	2004	2005	2006	2007
Maggio	10,12%	10,75%	18,88%	17,65%	21,94%	28,91%
Giugno	5,07%	13,77%	20,83%	17,66%	22,74%	28,65%
Luglio	6,62%	18,08%	21,36%	16,94%	22,76%	24,44%
Agosto	8,64%	16,51%	21,12%	20,02%	22,15%	27,29%

## Raccolta Differenziata 2° Quadrimestre



**DATI RACCOLTA RIFIUTI ESPRESSI PER TIPOLOGIA /KG**

<i>dati annuali</i>	<i>2001</i>	<i>2002</i>	<i>2003</i>	<i>2004</i>	<i>2005</i>	<i>2006</i>	<i>2007 (Gen - Ago)</i>
INDIFFERENZIATO	5.224.980	5.753.880	5.564.640	5.421.860	5.617.580	5.677.900	3.890.180
CARTA MISTA	3.770	46.220	53.220	57.720	104.290	82.020	41.330
IMBALLAGGI IN CARTONE	115.300	86.570	118.070	163.480	117.060	179.320	147.420
IMBALLAGGI IN VETRO	124.720	141.620	193.820	204.780	205.120	124.500	-
IMBALLAGGI IN PLASTICA	38.360	54.770	71.140	99.040	97.130	57.560	-
FRIGORIFERI OBSOLETI	34.600	138.190	15.290	27.570	16.230	23.820	15.620
LEGNO DA INGOMBRANTI	0	0	42.680	43.820	62.900	88.730	113.770
FERRO DA INGOMBRANTI	0	0	42.500	52.020	44.910	64.840	42.280
MEDICINALI SCADUTI	60	0	340	340	450	330	228
PILE ESAUSTE	60	200	360	200	460	470	186
BATTERIE AL PIOMBO	0	0	0	0	0	1.000	700
FRAZIONE ORGANICA	0	52.380	343.190	486.290	437.540	446.100	422.390
MULTIMATERIALE	0	460	780	1.500	28.770	238.940	335.490
DUREVOLI E INGOMBRANTI	0	0	6.880	131.300	127.560	148.000	76.030
PNEUMATICI IN DISUSO	0	0	6.880	15.960	9.460	4.040	11.480
INDUMENTI USATI	0	0	0	20.576	25.918	28.140	29.800

I DATI DI CUI SOPRA RISENTONO FORTEMENTE DI ALCUNI FATTORI QUALI:

- a) mancati prelievi e conferimenti dei rifiuti nei periodi di emergenza a causa della chiusura degli impianti di CDR.*
- b) mancati conferimenti della frazione organica dei rifiuti per mancanza di idonei impianti di compostaggio.*
- c) cambio modalità di raccolta differenziata domiciliare con il passaggio, a partire dal 1° Luglio 2006, da raccolta "monomateriale" a raccolta "multimateriale".*